

Elevador de cangilones

Bucket Elevator / Élévateurs à godets

Serie EB / EB Series / Série EB

Ficha técnica / Technical information / Fiche Technique



ROS CONESA

Instalaciones Agroindustriales



ROS CONESA
Instalaciones Agroindustriales

Elevador de cangilones Bucket Elevator / Élévateurs à godets

Serie EB / EB Series / Série EB

Elevador de cangilones [Esp]

Construcción robusta en módulos metálicos atornillados. Pie donde se aloja la polea inferior y la estación tensora. Cuerpos de fácil unión entre sí totalmente herméticos. Cabeza donde se aloja polea superior y el grupo de accionamiento. Grupo de accionamiento con transmisión directa.

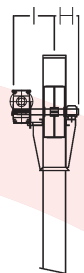
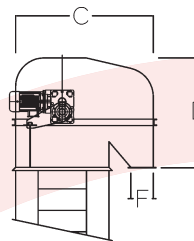
Banda de goma y lonas de poliéster muy resistente. Cangilones de chapa estampada o nylon de alta resistencia. Fabricación en acero al carbono, zincado o inoxidable.



Bucket elevator [Eng]

Strong construction in bolted metal modules. Standing where the lower pulley and tensioning station are housed.

Bodies easy bonding together completely airtight. Head where upper pulley and the drive unit is housed. Group drive with direct transmission. Rubber band and very resistant polyester sheeting. Buckets of stamped metal or high-strength nylon. Manufacture of carbon steel, zinc plated or stainless.



Élévateurs à godets [Fra]

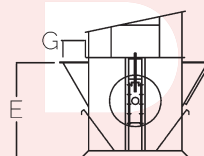
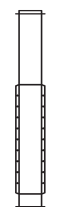
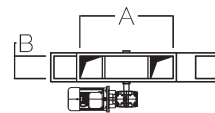
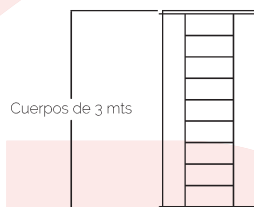
Construction robuste de modules métalliques vissés. Support dans lequel se loge la poulie inférieure et l'unité de tension.

Raccordement facile des modules entre-eux pour assurer une étanchéité totale.

Tête de logement de la poulie supérieure et du groupe d'entraînement. Groupe d'entraînement avec transmission directe.

Ruban en caoutchouc et bâches en polyester très résistantes.

Godets en plaque imprimée ou en nylon haute résistance. Fabrication en acier au carbone, acier zingué ou acier inoxydable.



MEDIDAS GENERALES (mm) / GENERAL MEASUREMENTS (mm) / MESURES GÉNÉRALES (mm) a 100 r.p.m

MODELO MODEL / MODÈLE	A	B	C	D	E	F	G	H	I	J	Capacidad M ³ /h
EB-1	590	150	930	882	632	150	150	194	306	210	15
EB-2	750	200	1150	1080	850	200	200	205	435	300	36
EB-3	880	240	1270	1176	958	240	240	284	446	320	79
EB-4	1200	300	1700	1455	1125	300	300	320	545	386	120
EB-5	1450	350	2140	1708	1370	350	350	375	625	449	160
EB-6	1450	400	2140	1729	1729	400	400	543	590	600	225

La máquina puede estar sujeta a modificaciones de diseño y concepción. Ros Conesa - Instalaciones Agroindustriales, S.L. se reserva el derecho a cualquier modificación sin previo aviso. The machine may be subject to changes in design and conception. Ros Conesa - Instalaciones Agroindustriales, S.L. reserves the right to amend, without notice. La machine peut faire l'objet de modifications au niveau de sa conception. Ros Conesa - Instalaciones Agroindustriales, S.L. se réserve le droit d'apporter toute modification sans avis préalable.

Para otras capacidades, consultar directamente. For other capacities, please consult directly. Pour d'autres capacités, consultez-nous directement.



Polig. I. Pozo Estrecho • Avda. Estación, 12 • 30594 Pozo Estrecho • Murcia (ESPAÑA) • Tlfn.: +34 968 55 63 43 • Fax: +34 968 55 65 21

www.rosconesa.com